



2020年2月 · 北京

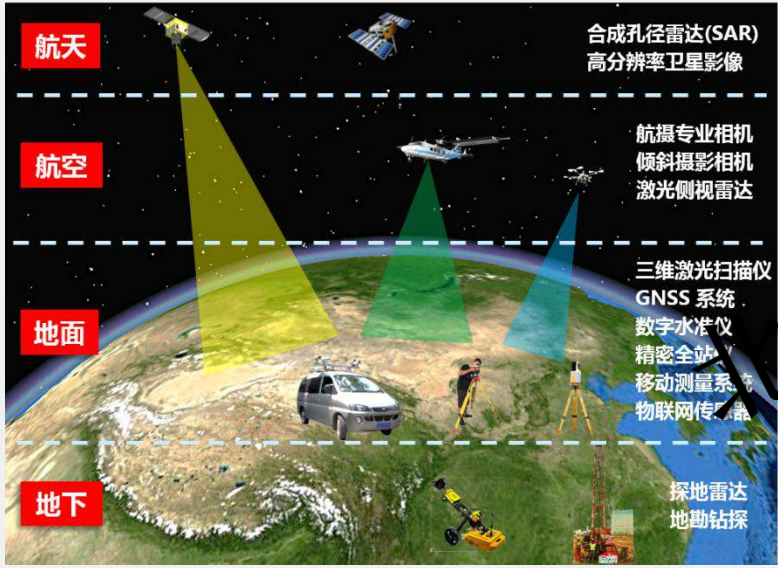
- ✓
- ✓
- ✓

股份有限公司

8

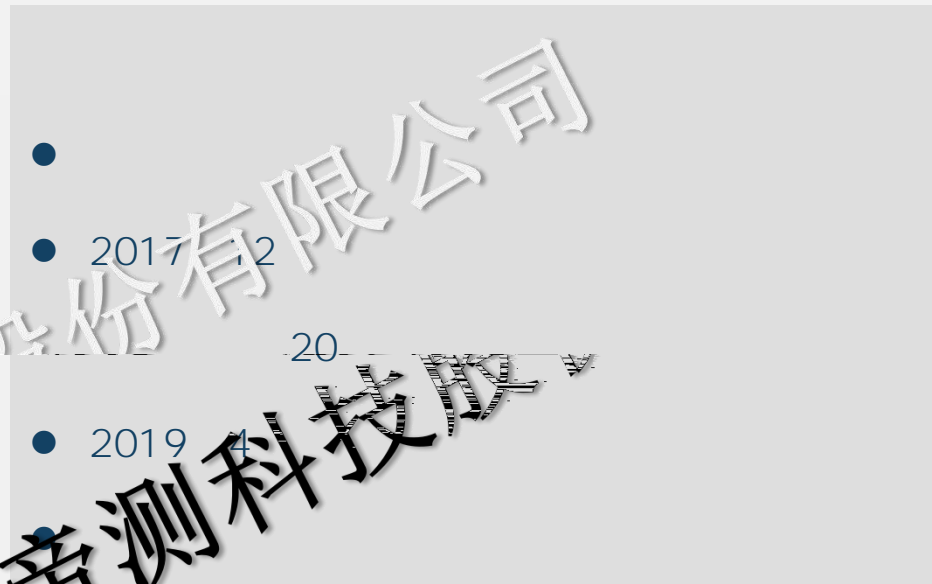
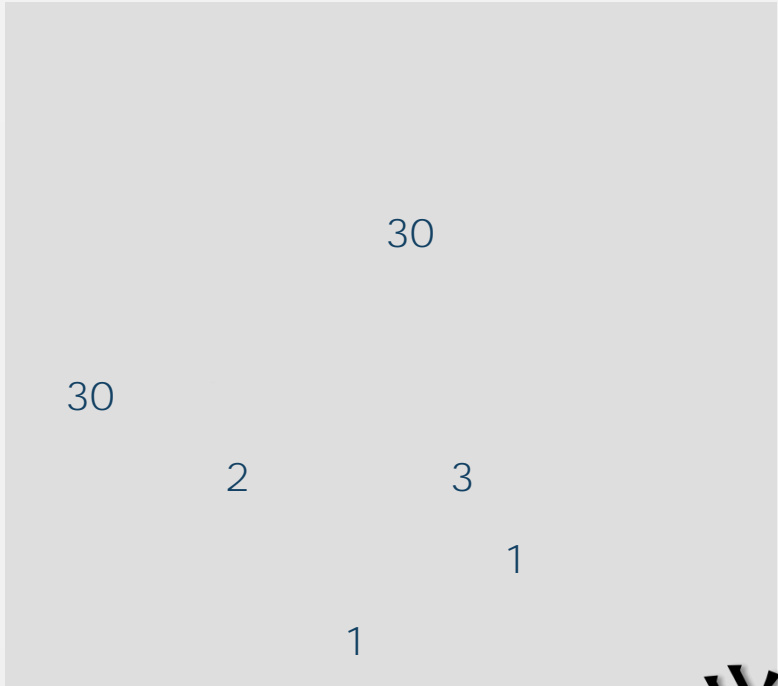
北京帝测科技股份有限公司





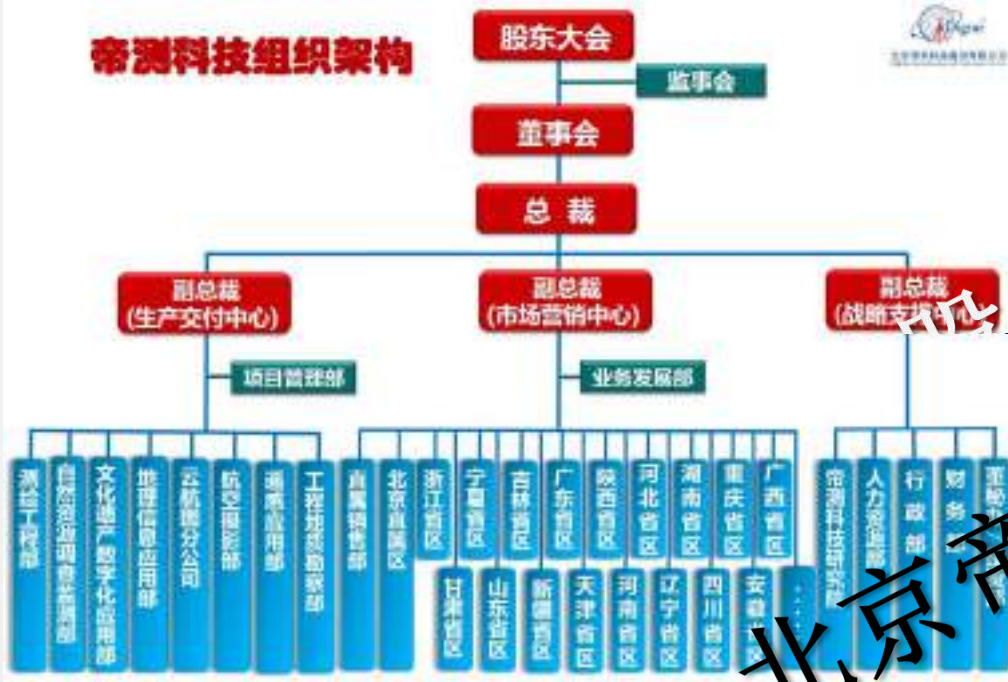
8

股份有限公司
北京帝测科技股份有限公司



北京帝测科技股份有限公司

帝测科技组织架构



北京帝测科技



01.公司概况

- 1
- 20
-



01.公司概况



2018



2018



2016



2018



2018



2017



2015

北京帝测科技股份有限公司



2018



2019



2018



北京帝测科技股份有限公司



01. 公司概况



ISPRS

ISM



北京帝测科技股份有限公司

	()

北京帝测科技股份有限公司

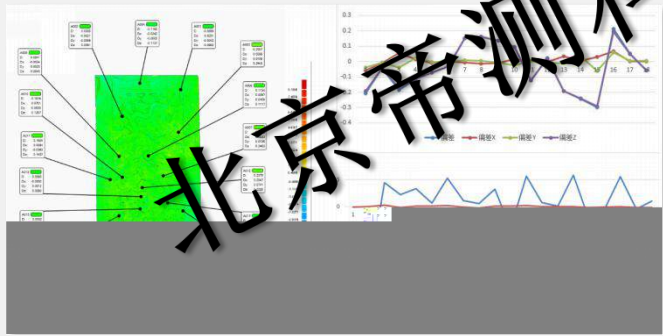
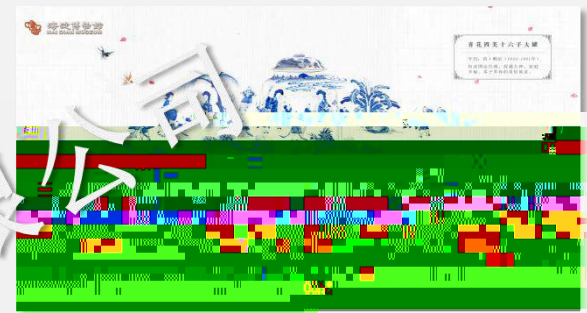
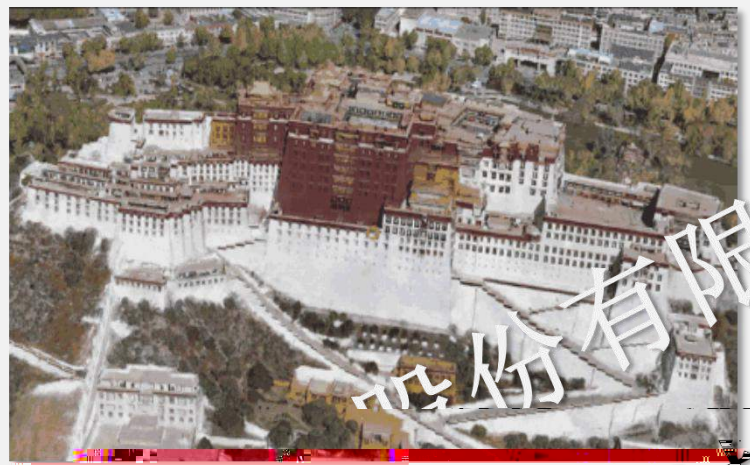
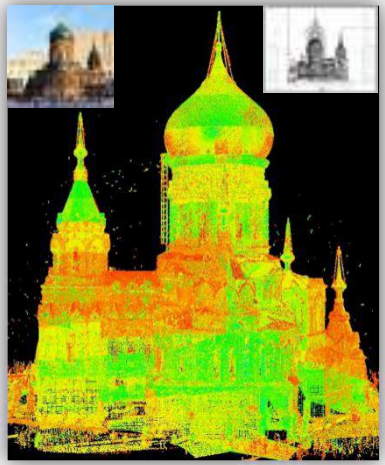
02.技术服务



北京帝测科技股份有限公司

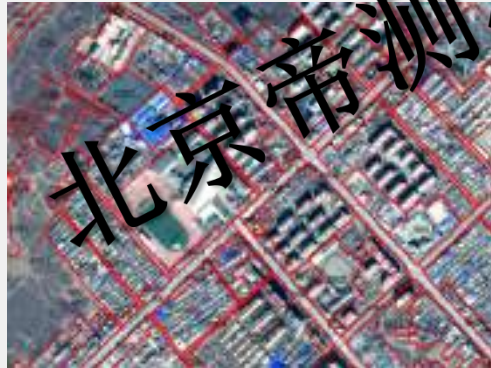
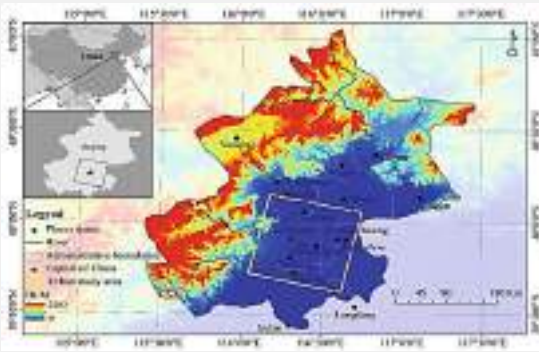
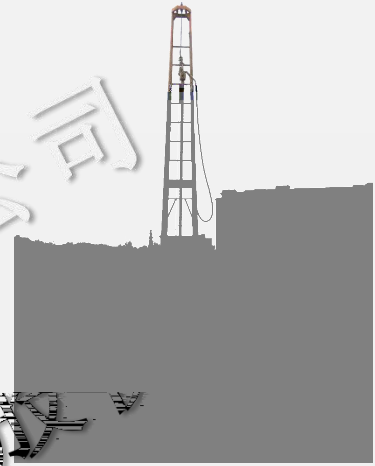
北京帝测科技股份有限公司

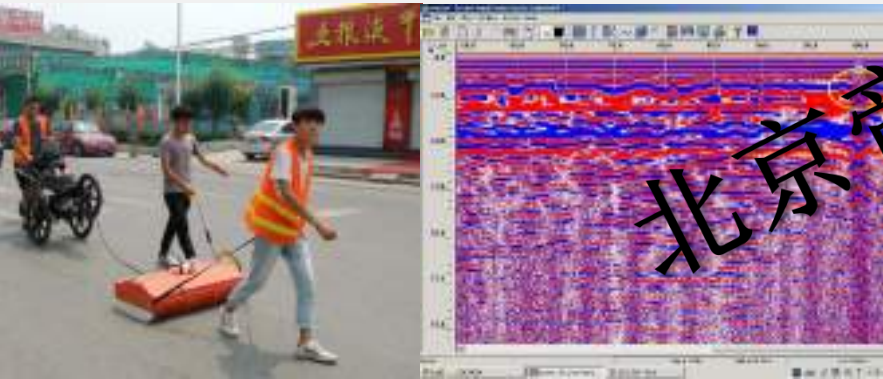
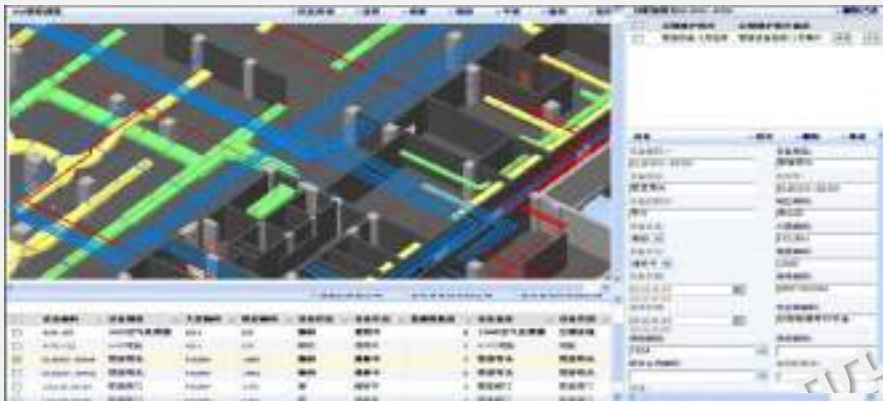




智慧博物馆系统

“北京帝测科技股”



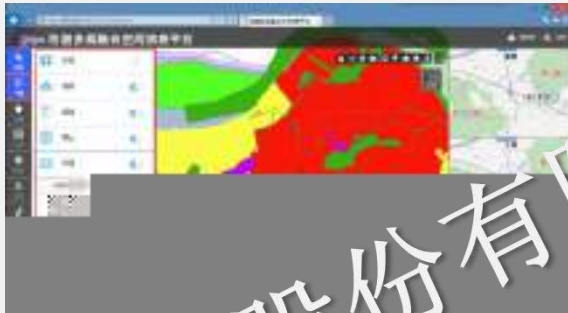


北京帝测科技股份有限公司

股份有限公司

北京帝测科技股份有限公司

GIS

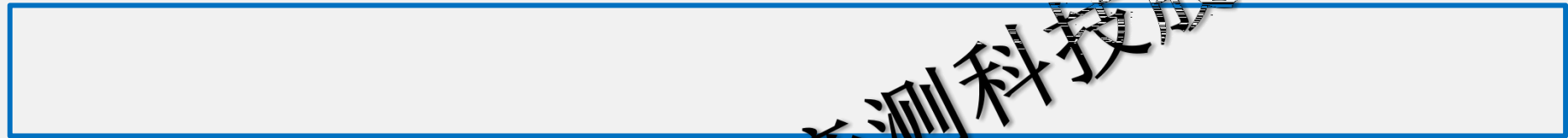


股份有限公司

北京帝测科技股份有限公司

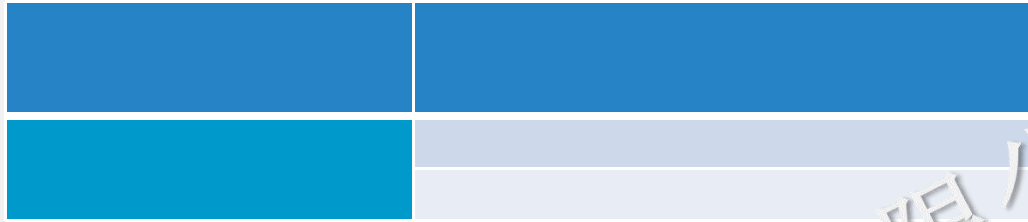
02.技术服务

		70		
		-20	-20	-
6K	AG-600	C-919		



北京帝测科技股份有限公司





股份有限公司

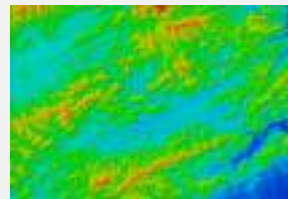


北京帝测科技股份有限公司

	DEM
	DOM
	DLG
	DRG



DOM



DEM



DLG



- FAST电磁波宁静区无线电设施及建设遥感监测项目
- 2018年度通辽市土地变更调查与遥感监测工作(内业)
- 廊坊市城乡规划局航空摄影测量项目分项1:500DLG生产
- 永登县农村土地承包经营权确权登记颁证项目DOM制作
- 昌吉市倾斜摄影三维数据建模技术服务项目

帝测科技工程地质勘察对建筑地区工程地质条件提供综合性的地质调查研究服务。其勘察内容、规模和方法视建筑地区的已有资料、建筑规模、建筑性质和地质条件而定。通过勘察对建筑地区的工程地质作出评价，为工程建设的规划、设计及施工提供必要的工程地质资料。

公司拥有勘察资质和专业地质勘探团队，曾主持完成北京科技大学管庄校区配电站勘察、海淀区亮甲店东一路、亮甲店东一街道路及市政配套工程(道路及管线)、后沙峪镇温榆河公园三期勘察项目、辛店东路（友谊路）道路工程雷达检测等多项重点项目工程。



谢谢！